



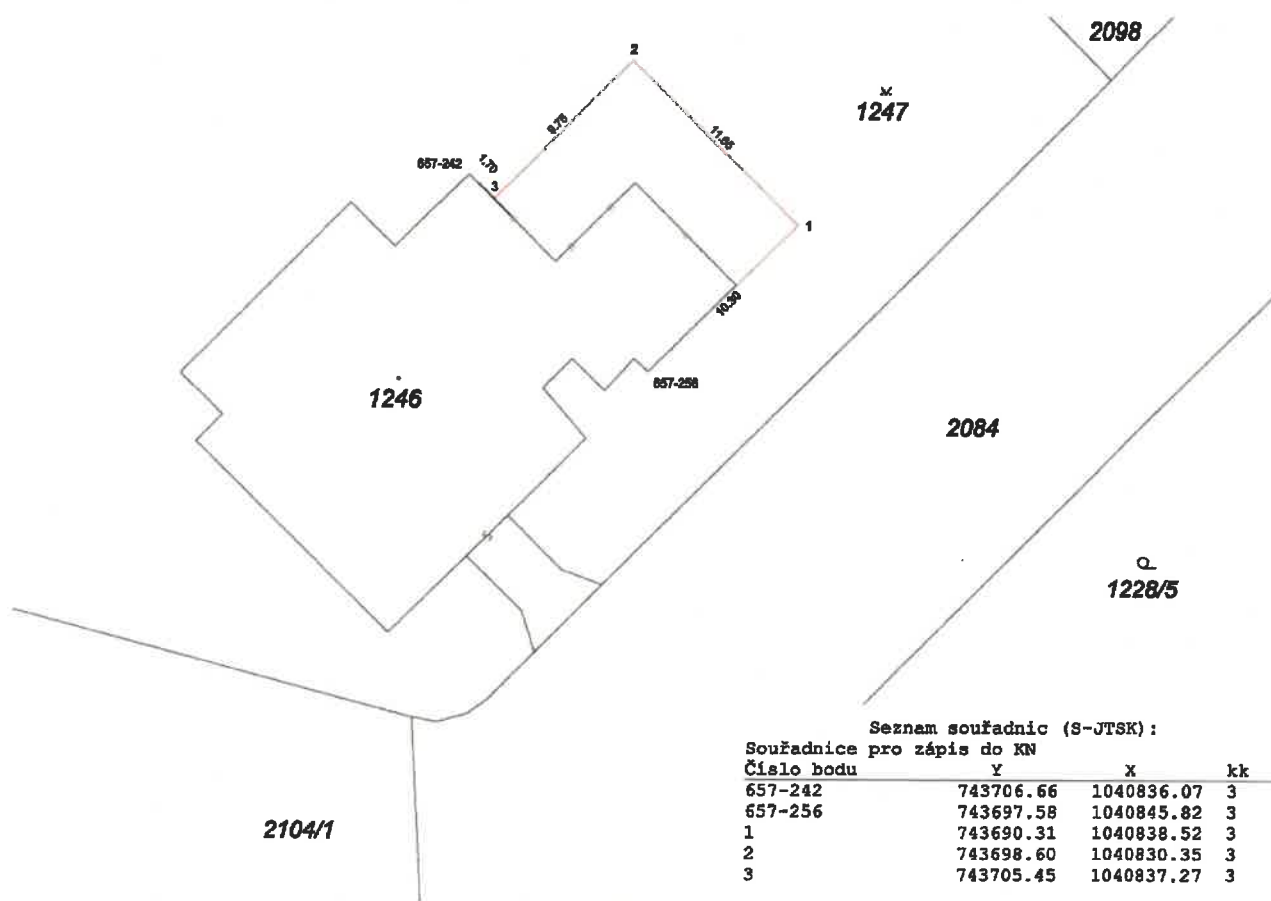
**IDENTIFIKACE VĚCI**  
**(výpis z KN, snímek, fotodokumentace, PENB)**

- Geometrický plán, týkající se pozemku parcelní číslo 1246 (zastavěná plocha a nádvoří) a pozemku parcelní číslo 1247 (ostatní plocha – zeleň), vše v k. ú. Bubeneč, obec Praha
- Kopie katastrální mapy
- Fotodokumentace
- Situační plánek objektu č. p. 280, Sibiřské náměstí 5, Praha 6 (po jednotlivých patrech), budova je umístěna na pozemku parcelní číslo 1246 v k. ú. Bubeneč, obec Praha
- Průkaz energetické náročnosti budovy

## VÝKAZ DOSAVADNÍHO A NOVÉHO STAVU ÚDAJŮ KATASTRU NEMOVITOSTÍ

Dosavadní stav					Nový stav												
Označení pozemku parc. číslem	Výměra parcely		Druh pozemku Způsob využití	Označení pozemku parc. číslem	Výměra parcely		Druh pozemku Způsob využití	Typ stavby Způsob využití	Způsob určení výměr	Porovnání na stavem evidované právní vztahy							
	ha	m <sup>2</sup>			ha	m <sup>2</sup>				Díl přechází z pozemku označeného v		Číslo listu vlastnický	Výměra dílu		Označení dílu		
										katastru nemovitostí	dluhopisné poz. evidenci		ha	m <sup>2</sup>			
1246	3	39	zast. pl.	1246	4	12	zast. pl.	z. n. 280 rod.obn.	2								
1247	18	43	zast. pl. zast. pl.	1247	17	69	zast. pl. zast. pl.		2	1246		21	3	39	celá		
					( 21	81)				1247		21	18	43	celá		
													21	82			
*1)		21	82			21	81										

\*1) Rozdíl v součtu výměr v důsledku zaokrouhlení číselně určených výměr dle §82 odst. 2 vyhlášky č. 357/2013 Sb.



GEOMETRICKÝ PLÁN pro změnu obvodu budovy	Geometrický plán ověřil úředně oprávněný zeměměřičský inženýr	Stejnopis ověřil úředně oprávněný zeměměřičský inženýr
	Jméno, příjmení: <b>Ing. Jaroslav Pleticha</b>	Jméno, příjmení: <b>Ing. Jaroslav Pleticha</b>
	Číslo položky seznamu úředně oprávněných zeměměřičských inženýrů: <b>2581/2012</b>	Číslo položky seznamu úředně oprávněných zeměměřičských inženýrů: <b>2581/2012</b>
	Dne: <b>17.12.2019</b> Číslo: <b>482/2019</b>	Dne: <b>7.1.2020</b> Číslo: <b>k482/2019</b>
	Náležitosti a přesnosti odpovídá právním předpisům.	Tento stejnopis odpovídá geometrickému plánu v elektronické podobě uloženému v dokumentaci katastrálního úřadu.
Vyhotovitel: <b>Ing. Milan Příkrý</b> Geoprím.cz, 775 053 412 Fingerova 1, 158 00 Praha	Katastrální úřad souhlasí s očíslováním parcel.	Ověření stejnopisu geometrického plánu v listinné podobě.
Číslo plánu: <b>1852-179/2019</b>	<b>KÚ pro hlavní město Prahu</b> <b>KP Praha</b> <b>Jitka Němcová</b> <b>PGP-6112/2019-101</b> <b>2019.12.30 09:27:25 CET</b>	
Obec: <b>Praha</b>		
Kat. území: <b>Bubeneč</b>		
Mapový list: <b>Praha 7-0/23</b>		
Dosavadní hranice vnitřních pozemků byly poskytnuty možností escramit na v terénu a průběhem navrhovaných nových hranic, které byly označeny předepsaným způsobem.		
zdími		

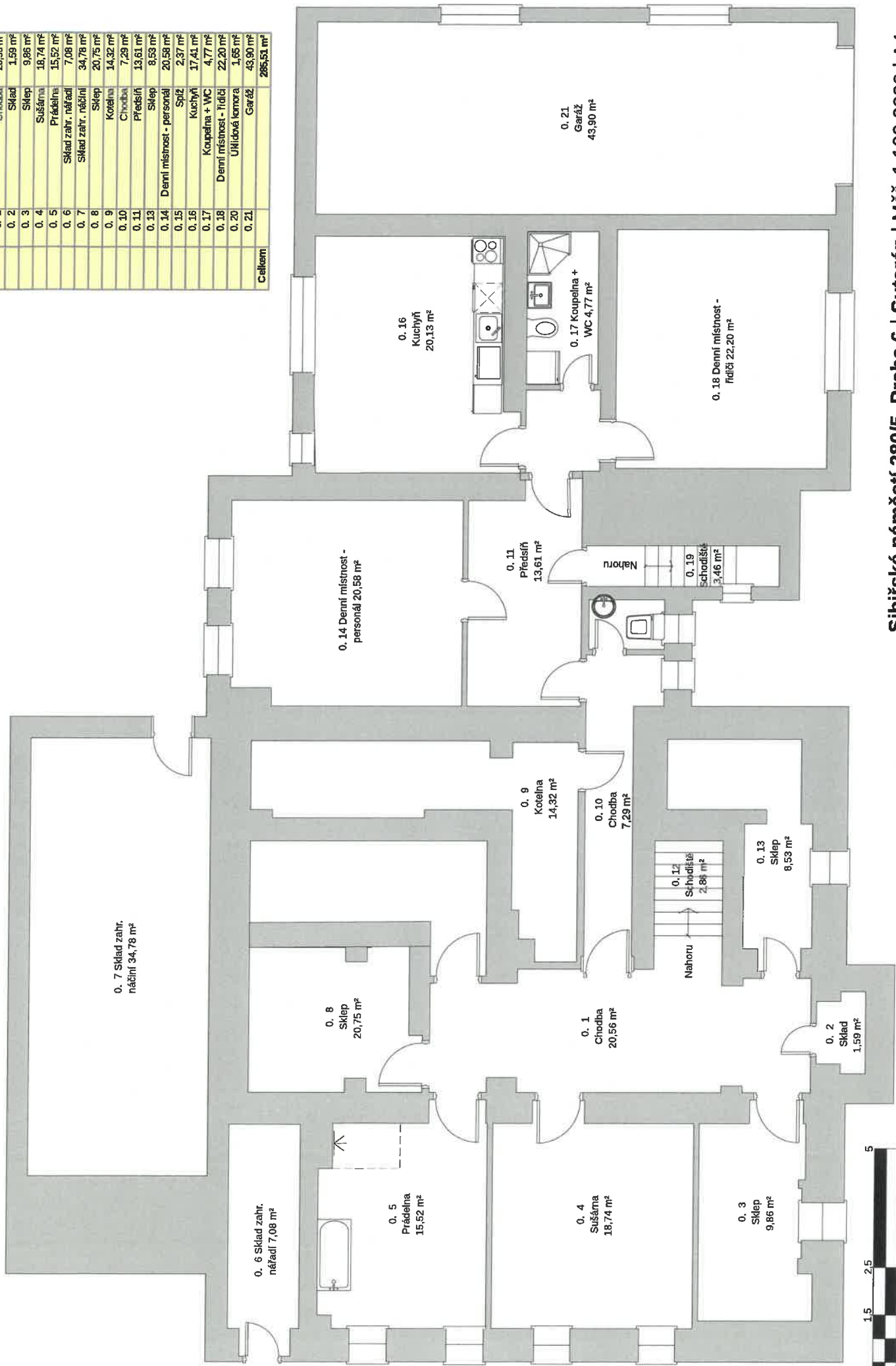




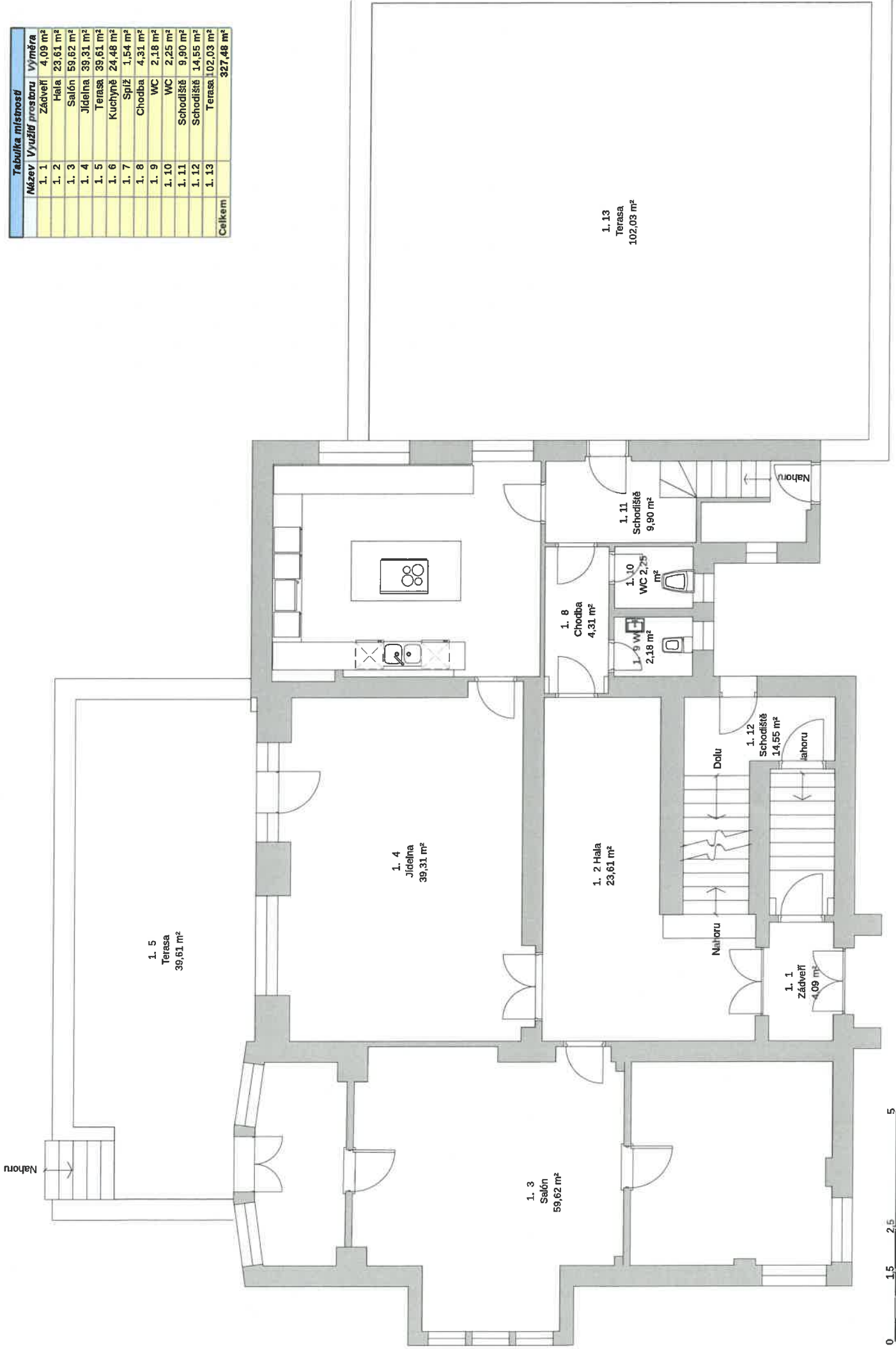




Tabulka místností		Výměra
Název	Využití prostoru	
0. 1	Chodba	20,56 m <sup>2</sup>
0. 2	Sklad	1,59 m <sup>2</sup>
0. 3	Sklep	9,86 m <sup>2</sup>
0. 4	Sušárna	18,74 m <sup>2</sup>
0. 5	Prádelna	15,52 m <sup>2</sup>
0. 6	Sklad zahr. nářadí	7,08 m <sup>2</sup>
0. 7	Sklad zahr. nářadí	34,78 m <sup>2</sup>
0. 8	Sklep	20,75 m <sup>2</sup>
0. 9	Kotelna	14,32 m <sup>2</sup>
0. 10	Chodba	7,29 m <sup>2</sup>
0. 11	Předsíň	13,61 m <sup>2</sup>
0. 13	Sklep	8,53 m <sup>2</sup>
0. 14	Denní místnost - personál	20,58 m <sup>2</sup>
0. 15	Spíž	2,37 m <sup>2</sup>
0. 16	Kuchyň	17,41 m <sup>2</sup>
0. 17	Koupelna + WC	4,77 m <sup>2</sup>
0. 18	Denní místnost - řidiči	22,20 m <sup>2</sup>
0. 20	Uklídková komora	1,65 m <sup>2</sup>
0. 21	Garáž	43,90 m <sup>2</sup>
<b>Celkem</b>		<b>285,51 m<sup>2</sup></b>

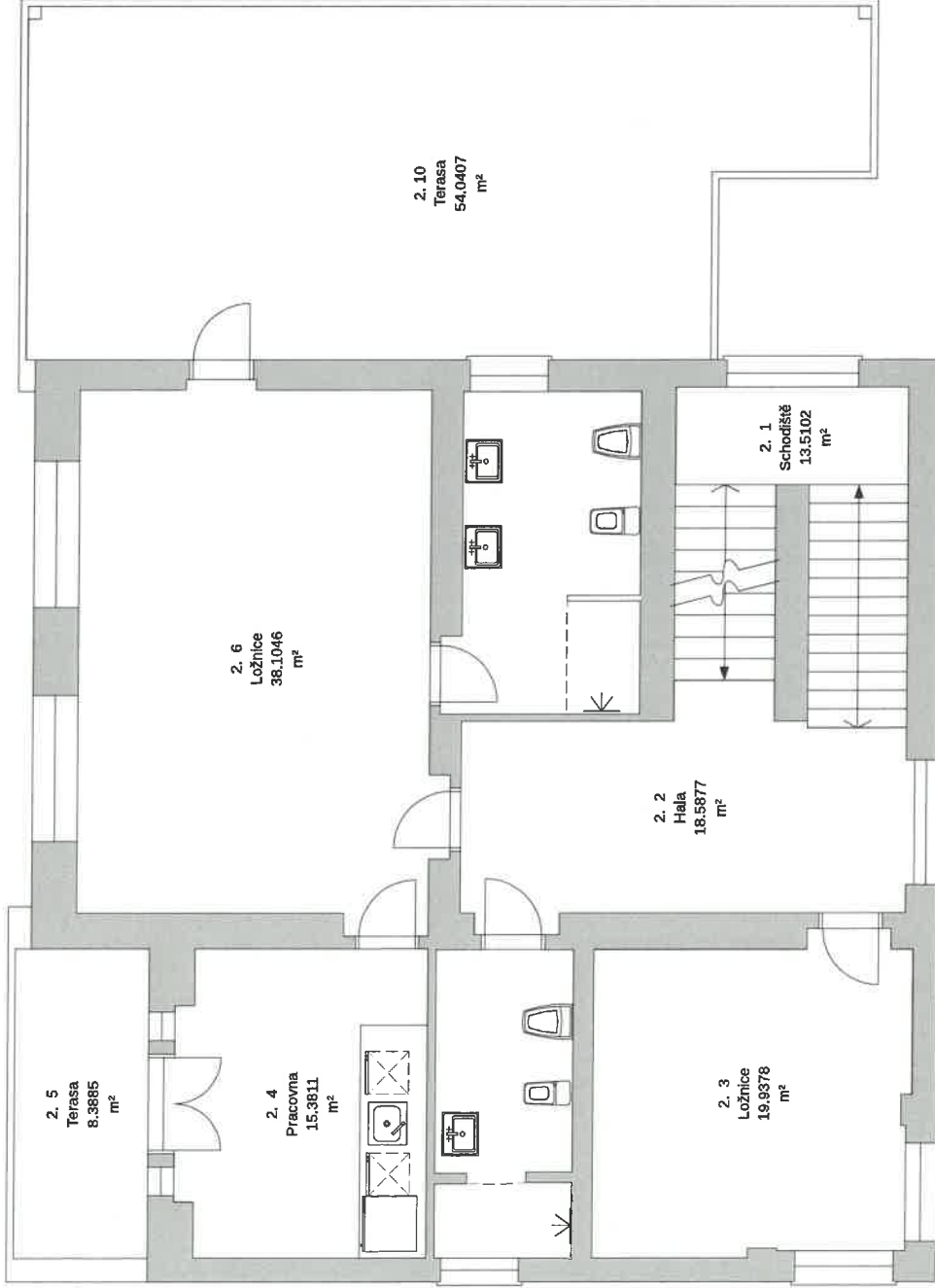


Tabulka místností		
Název	Využití prostoru	Výměra
1. 1	Zádvěří	4,09 m <sup>2</sup>
1. 2	Hala	23,61 m <sup>2</sup>
1. 3	Salón	59,62 m <sup>2</sup>
1. 4	Jídelna	39,31 m <sup>2</sup>
1. 5	Terasa	39,61 m <sup>2</sup>
1. 6	Kuchyně	24,48 m <sup>2</sup>
1. 7	Splíž	1,54 m <sup>2</sup>
1. 8	Chodba	4,31 m <sup>2</sup>
1. 9	WC	2,18 m <sup>2</sup>
1. 10	WC	2,25 m <sup>2</sup>
1. 11	Schodiště	9,90 m <sup>2</sup>
1. 12	Schodiště	14,55 m <sup>2</sup>
1. 13	Terasa	102,03 m <sup>2</sup>
<b>Celkem</b>		<b>327,48 m<sup>2</sup></b>





Tabulka místnosti		
Název	Využití prostoru	Výměra
2. 1	Schodiště	13,51 m <sup>2</sup>
2. 2	Hala	18,59 m <sup>2</sup>
2. 3	Ložnice	19,94 m <sup>2</sup>
2. 4	Pracovna	15,38 m <sup>2</sup>
2. 5	Terasa	8,39 m <sup>2</sup>
2. 6	Ložnice	38,10 m <sup>2</sup>
2. 7	Koupelna + WC	11,82 m <sup>2</sup>
2. 8	Předsíň	2,54 m <sup>2</sup>
2. 9	Koupelna + WC	5,85 m <sup>2</sup>
2. 10	Terasa	54,04 m <sup>2</sup>
<b>Celkem</b>		<b>188,16 m<sup>2</sup></b>



Tabulka místností		
Název	Využití prostoru	Výměra
3.1	Chodba	11,83 m <sup>2</sup>
3.2	Koupelna + WC	7,58 m <sup>2</sup>
3.3	Ložnice	16,40 m <sup>2</sup>
3.4	Sklad	5,18 m <sup>2</sup>
3.5	Ložnice	39,04 m <sup>2</sup>
3.6	Ložnice	19,22 m <sup>2</sup>
3.7	Koupelna + WC	4,93 m <sup>2</sup>
3.8	Koupelna + WC	7,59 m <sup>2</sup>
3.9	Šatna	1,39 m <sup>2</sup>
3.10	Sklad	5,37 m <sup>2</sup>
Celkem		118,53 m <sup>2</sup>



# PRŮKAZ ENERGETICKÉ NÁROČNOSTI BUDOVY

vydaný podle zákona č. 406/2000 Sb., o hospodaření energií, a vyhlášky č. 78/2013 Sb., o energetické náročnosti budov

Ulice, číslo: **Sibiřské náměstí 5/280**

PSC, místo: **Praha 6, 160 00**

Typ budovy: **Administrativní a obytná**

Plocha obálky budovy: **1416,80 m<sup>2</sup>**

Objemový faktor tvaru A/V: **0,51 m<sup>2</sup>/m<sup>3</sup>**

Celková energeticky vztažná plocha: **865,18 m<sup>2</sup>**

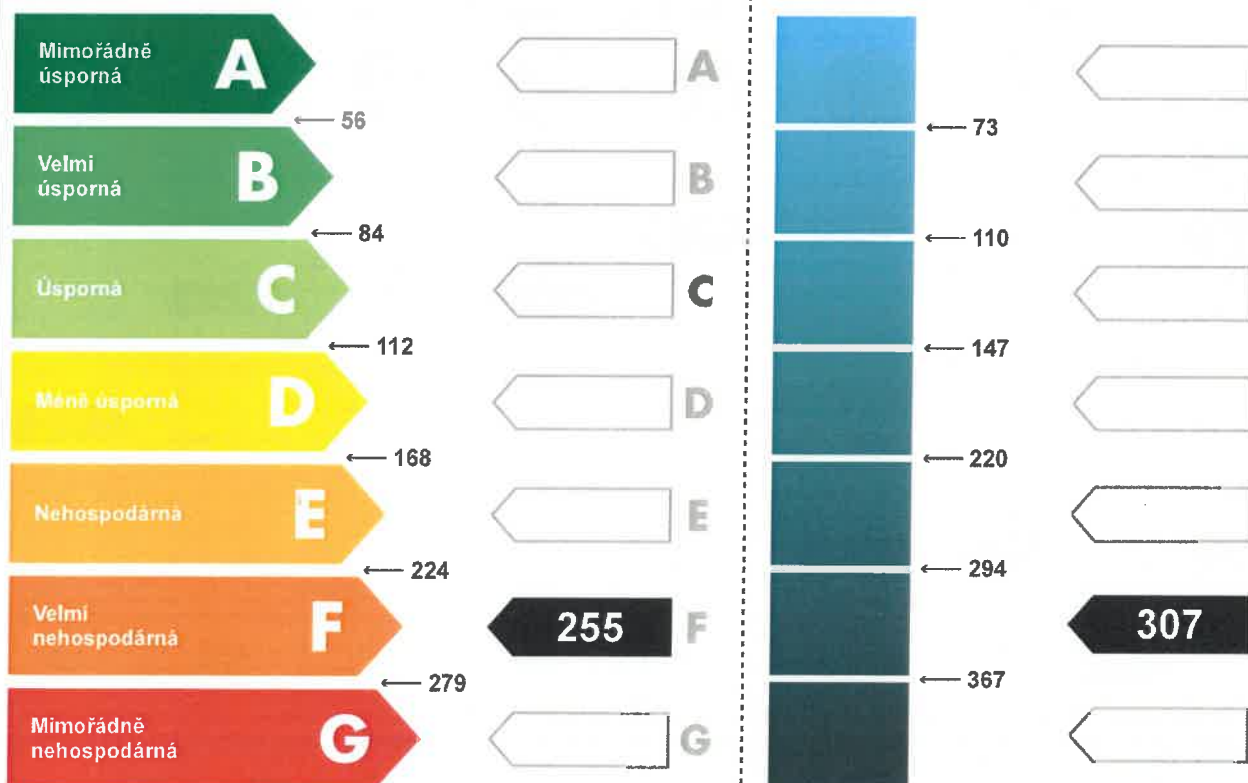


## ENERGETICKÁ NÁROČNOST BUDOVY

**Celková dodaná energie**  
(Energie na vstupu do budovy)

**Neobnovitelná primární energie**  
(Vliv provozu budovy na životní prostředí)

Měrné hodnoty kWh/(m<sup>2</sup>·rok)



Hodnoty pro celou budovu  
MWh/rok

**220,2**

**265,5**

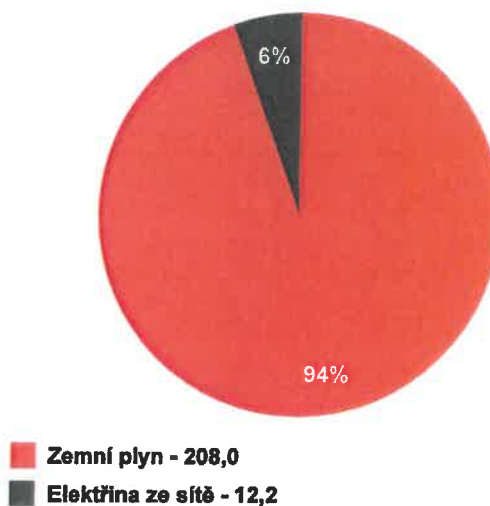
## DOPORUČENÁ OPATŘENÍ

Opatření pro	Stanovena
Vnější stěny:	<input type="checkbox"/>
Okna a dveře:	<input type="checkbox"/>
Střechu:	<input type="checkbox"/>
Podlahu:	<input type="checkbox"/>
Vytápění:	<input type="checkbox"/>
Chlazení / klimatizaci:	<input type="checkbox"/>
Větrání:	<input type="checkbox"/>
Přípravu teplé vody:	<input type="checkbox"/>
Osvětlení:	<input type="checkbox"/>
Jiné:	<input type="checkbox"/>

Popis opatření je v protokolu průkazu a vyhodnocení jejich dopadu na energetickou náročnost je znázorněno šipkou **Doporučení**

## PODÍL ENERGOŠETELŮ NA DODANÉ ENERGII

Hodnoty pro celou budovu  
MWh/rok



## UKAZATELE ENERGETICKÉ NÁROČNOSTI BUDOVY

	Obálka budovy	Vytápění	Chlazení	Větrání	Úprava vlhkosti	Teplá voda	Osvětlení
	$U_{em}$ W/(m <sup>2</sup> ·K)	Dílčí dodané energie Měrné hodnoty kWh(m <sup>2</sup> ·rok)					
Mimořádně úsporná							
			0	6		16	5
Mimořádně nevhodná	1,13	228					
<b>Hodnoty pro celou budovu</b> MWh/rok		<b>197,0</b>	<b>0,2</b>	<b>5,1</b>		<b>14,0</b>	<b>3,9</b>

Zpracovatel: Ing. Roman Musil

Kontakt: [musil@tzbplan.cz](mailto:musil@tzbplan.cz)

Osvědčení č.: 1011

Vyhotoveno dne: 23.01.2015

Podpis: