



## **IDENTIFIKACE VĚCI (výpis z KN, snímek, fotodokumentace)**

- Informace o pozemku parcelní číslo 619 (zastavěná plocha a nádvoří) v k. ú. Hradčany, obec Praha
- Informace o pozemku parcelní číslo 620/3 (zeleň – ostatní plocha) v k. ú. Hradčany, obec Praha
- Fotodokumentace
- Situační plánec nebytových prostor suterénu objektu č. p. 258, Na Baště sv. Jiří 7, Praha 6 (budova je umístěna na pozemku parcelní číslo 619 v k. ú. Hradčany, obec Praha)

## Informace o pozemku

|                           |                                     |
|---------------------------|-------------------------------------|
| Parcelní číslo:           | <a href="#">619</a>                 |
| Obec:                     | <a href="#">Praha [5547821]</a>     |
| Katastrální území:        | <a href="#">Hradčany [727121]</a>   |
| Číslo LV:                 | <a href="#">61</a>                  |
| Výměra [m <sup>2</sup> ]: | 332                                 |
| Typ parcely:              | Parcela katastru nemovitostí        |
| Mapový list:              | DKM                                 |
| Určení výměry:            | Graficky nebo v digitalizované mapě |
| Druh pozemku:             | zastavěná plocha a nádvoří          |



### Součástí je stavba

|                           |  |
|---------------------------|--|
| Budova s číslem popisným: | <a href="#">Hradčany [4900751]</a> ; č. p. 258; objekt k bydlení |
| Stavba stojí na pozemku:  | p. č. <a href="#">619</a>  |
| Stavební objekt:          | <a href="#">č. p. 258</a>  |
| Ulice:                    | <a href="#">Na baště sv. Jiří</a>                                |
| Adresní místa:            | <a href="#">Na baště sv. Jiří 258/7</a>                          |

### Vlastníci, jiní oprávnění

|  |       |
|--|-------|
| Vlastnické právo   | Podíl |
| Česká republika,<br>Příslušnost hospodařit s majetkem státu              | Podíl |
| Diplomatický servis, Václavské náměstí 816/49, Nové Město, 11000 Praha 1 |       |

### Způsob ochrany nemovitosti

|  |
|--|
| Název  |
| pam. rezervace - budova, pozemek v památkové rezervaci |
| památkově chráněné území                               |

### Seznam BPEJ

Parcela nemá evidované BPEJ.

### Omezení vlastnického práva

Nejsou evidována žádná omezení.

### Jiné zápisy

Nejsou evidovány žádné jiné zápisy.

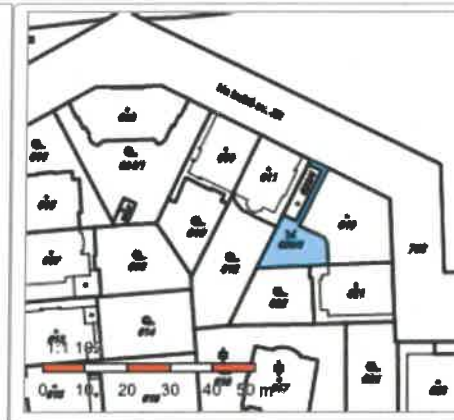
Řízení, v rámci kterých byl k nemovitosti zapsán cenový údaj

Nemovitost je v územním obvodu, kde státní správu katastru nemovitostí ČR vykonává [Katastrální úřad pro hlavní město Prahu, Katastrální pracoviště Praha](#)

Zobrazené údaje mají informativní charakter. Platnost k 05.06.2020 15:00:00.

## Informace o pozemku

|                           |                                     |
|---------------------------|-------------------------------------|
| Parcelní číslo:           | <a href="#">620/3</a>               |
| Obec:                     | <a href="#">Praha [5547821]</a>     |
| Katastrální území:        | <a href="#">Hradčany [7271211]</a>  |
| Číslo LV:                 | <a href="#">61</a>                  |
| Výměra [m <sup>2</sup> ]: | 154                                 |
| Typ parcely:              | Parcela katastru nemovitostí        |
| Mapový list:              | DKM                                 |
| Určení výměry:            | Graficky nebo v digitalizované mapě |
| Způsob využití:           | zeleň                               |
| Druh pozemku:             | ostatní plocha                      |



## Vlastníci, jiní oprávnění

|  |       |
|--|-------|
| Vlastnické právo   | Podíl |
| Česká republika,<br>Příslušnost hospodařit s majetkem státu              | Podíl |
| Diplomatický servis, Václavské náměstí 816/49, Nové Město, 11000 Praha 1 |       |

## Způsob ochrany nemovitosti

|  |
|--|
| Název  |
| zemědělský půdní fond                                  |
| pam. rezervace - budova, pozemek v památkové rezervaci |

## Seznam BPEJ

Parcela nemá evidované BPEJ.

## Omezení vlastnického práva

Nejsou evidována žádná omezení.

## Jiné zápisy

Nejsou evidovány žádné jiné zápisy.

Řízení, v rámci kterých byl k nemovitosti zapsán cenový údaj

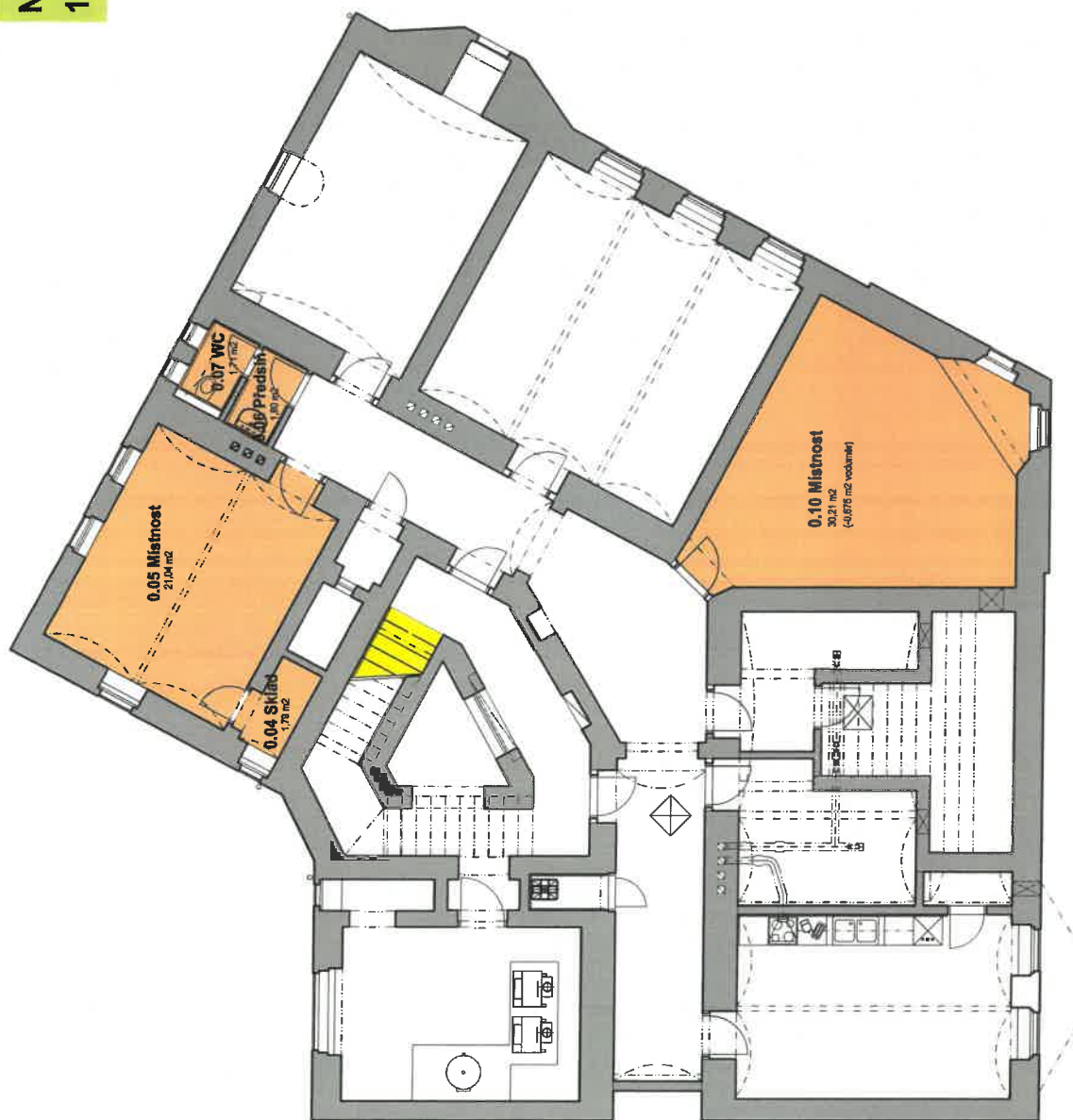
Nemovitost je v územním obvodu, kde státní správu katastru nemovitostí ČR vykonává [Katastrální úřad pro hlavní město Prahu, Katastrální pracoviště Praha](#)

Zobrazené údaje mají informativní charakter. Platnost k 05.06.2020 15:00:00.

Fotodokumentace - Na Baště sv. Jiří 258/7, část prostor v suterénu objektu



**Na Baště sv. Jiří 7/258, Praha 6 - Hradčany**  
**1.PP - Suterén**



### 1.PODZEMNÍ PODLAŽÍ

| Č.M.   | MÍSTNOST | PLOCHA (m <sup>2</sup> ) |
|--------|----------|--------------------------|
| 0.04   | SKLAD    | 1,79                     |
| 0.05   | MÍSTNOST | 21,04                    |
| 0.06   | PŘEDŠÍN  | 1,80                     |
| 0.07   | WC       | 1,71                     |
| 0.10   | MÍSTNOST | 29,54                    |
| CELKEM |          | 55,88                    |