



**IDENTIFIKACE VĚCI**  
**(výpis z KN, snímek, fotodokumentace)**

- Informace o pozemku parcelní číslo 619 (zastavěná plocha a nádvoří) v k. ú. Hradčany, obec Praha
- Informace o pozemku parcelní číslo 620/3 (zeleň - ostatní plocha) v k. ú. Hradčany, obec Praha
- Fotodokumentace
- Průkaz energetické náročnosti budovy
- Situační plánek nebytových prostor suterénu objektu č. p. 258, Na Baště sv. Jiří 7, Praha 6 (budova je umístěna na pozemku parcelní číslo 619 v k. ú. Hradčany, obec Praha)

## Informace o pozemku

Parcelní číslo:	<a href="#">619</a>
Obec:	<a href="#">Praha [554782]</a>
Katastrální území:	<a href="#">Hradčany [727121]</a>
Číslo LV:	<a href="#">61</a>
Výměra [m <sup>2</sup> ]:	332
Typ parcely:	Parcela katastru nemovitostí
Mapový list:	
Určení výměry:	Graficky nebo v digitalizované mapě
Druh pozemku:	zastavěná plocha a nádvoří



## Součástí je stavba

Budova s číslem popisným:	<a href="#">Hradčany [490075]</a> ; č. p. 258; stavba pro administrativu
Stavba stojí na pozemku:	p. č. <a href="#">619</a>
Stavební objekt:	<a href="#">č. p. 258</a>
Ulice:	<a href="#">Na baště sv. Jiří</a>
Adresní místa:	<a href="#">Na baště sv. Jiří 258/7</a>

## Vlastníci, jiní oprávnění

Vlastnické právo	Podíl
Česká republika	
Příslušnost hospodařit s majetkem státu	Podíl
Diplomatický servis, Václavské náměstí 816/49, Nové Město, 11000 Praha 1	

## Způsob ochrany nemovitosti

Název
památkově chráněné území
pam. rezervace - budova, pozemek v památkové rezervaci

## Seznam BPEJ

Parcela nemá evidované BPEJ.

## Omezení vlastnického práva

Nejsou evidována žádná omezení.

## Jiné zápisy

Nejsou evidovány žádné jiné zápisy.

📍 Řízení, v rámci kterých byl k nemovitosti zapsán cenový údaj

## Informace o pozemku

Parcelní číslo:	<a href="#">620/3</a>
Obec:	<a href="#">Praha [554782]</a>
Katastrální území:	<a href="#">Hradčany [727121]</a>
Číslo LV:	<a href="#">61</a>
Výměra [m <sup>2</sup> ]:	154
Typ parcely:	Parcela katastru nemovitostí
Mapový list:	
Určení výměry:	Graficky nebo v digitalizované mapě
Způsob využití:	zeleň
Druh pozemku:	ostatní plocha



## Vlastníci, jiní oprávnění

Vlastnické právo	Podíl
Česká republika	
Příslušnost hospodařit s majetkem státu	Podíl
Diplomatický servis, Václavské náměstí 816/49, Nové Město, 11000 Praha 1	

## Způsob ochrany nemovitosti

Název
pam. rezervace - budova, pozemek v památkové rezervaci
zemědělský půdní fond

## Seznam BPEJ

Parcela nemá evidované BPEJ.

## Omezení vlastnického práva

Nejsou evidována žádná omezení.

## Jiné zápisy

Nejsou evidovány žádné jiné zápisy.

☑ Řízení, v rámci kterých byl k nemovitosti zapsán cenový údaj

Nemovitost je v územním obvodu, kde státní správu katastru nemovitostí ČR vykonává [Katastrální úřad pro hlavní město Prahu, Katastrální pracoviště Praha](#)

Zobrazené údaje mají informativní charakter. Platnost dat k 13.04.2022 09:00.

Fotodokumentace – Na Baště sv. Jiří 258/7, část prostor v suterénu objektu



# PRŮKAZ ENERGETICKÉ NÁROČNOSTI BUDOVY

vydaný podle zákona č. 406/2000 Sb., o hospodaření energií, a vyhlášky č. 78/2013 Sb., o energetické náročnosti budov  
evid. č.: 281130.0

**Ulice, číslo:** Na baště sv. Jiří 258/7

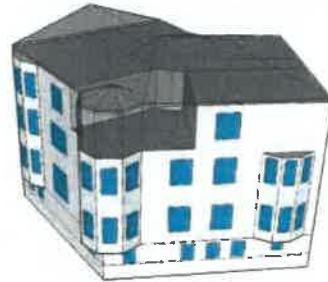
**PSČ, místo:** 160 00 Praha 6 – Hradčany

**Typ budovy:** Administrativní budova

**Plocha obálky budovy:** 1646,2 m<sup>2</sup>

**Objemový faktor tvaru A/V:** 0,33 m<sup>2</sup>/m<sup>3</sup>

**Energeticky vztázná plocha:** 1340,7 m<sup>2</sup>

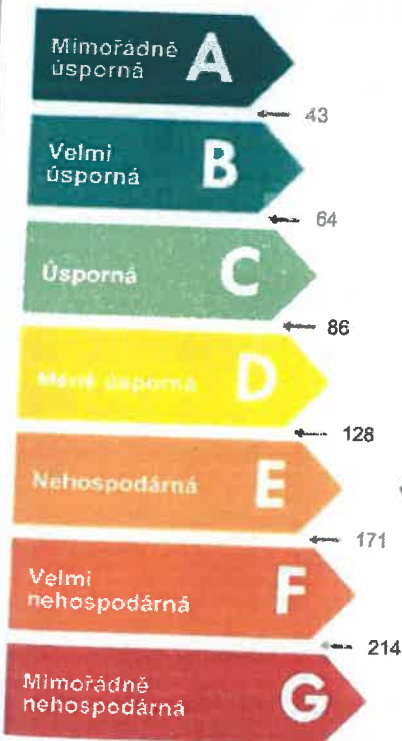


## ENERGETICKÁ NÁROČNOST BUDOVY

**Celková dodaná energie**  
(Energie na vstupu do budovy)

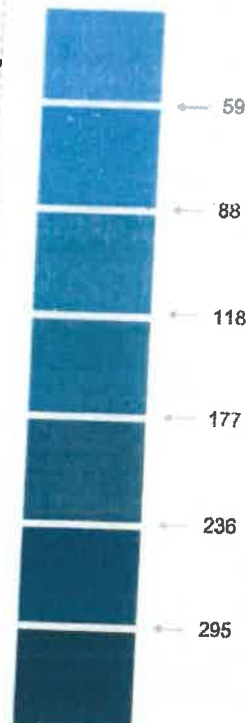
**Neobnovitelná primární energie**  
(Vliv provozu budovy na životní prostředí)

Měrné hodnoty kWh/(m<sup>2</sup>·rok)



Dop.

135



Dop.

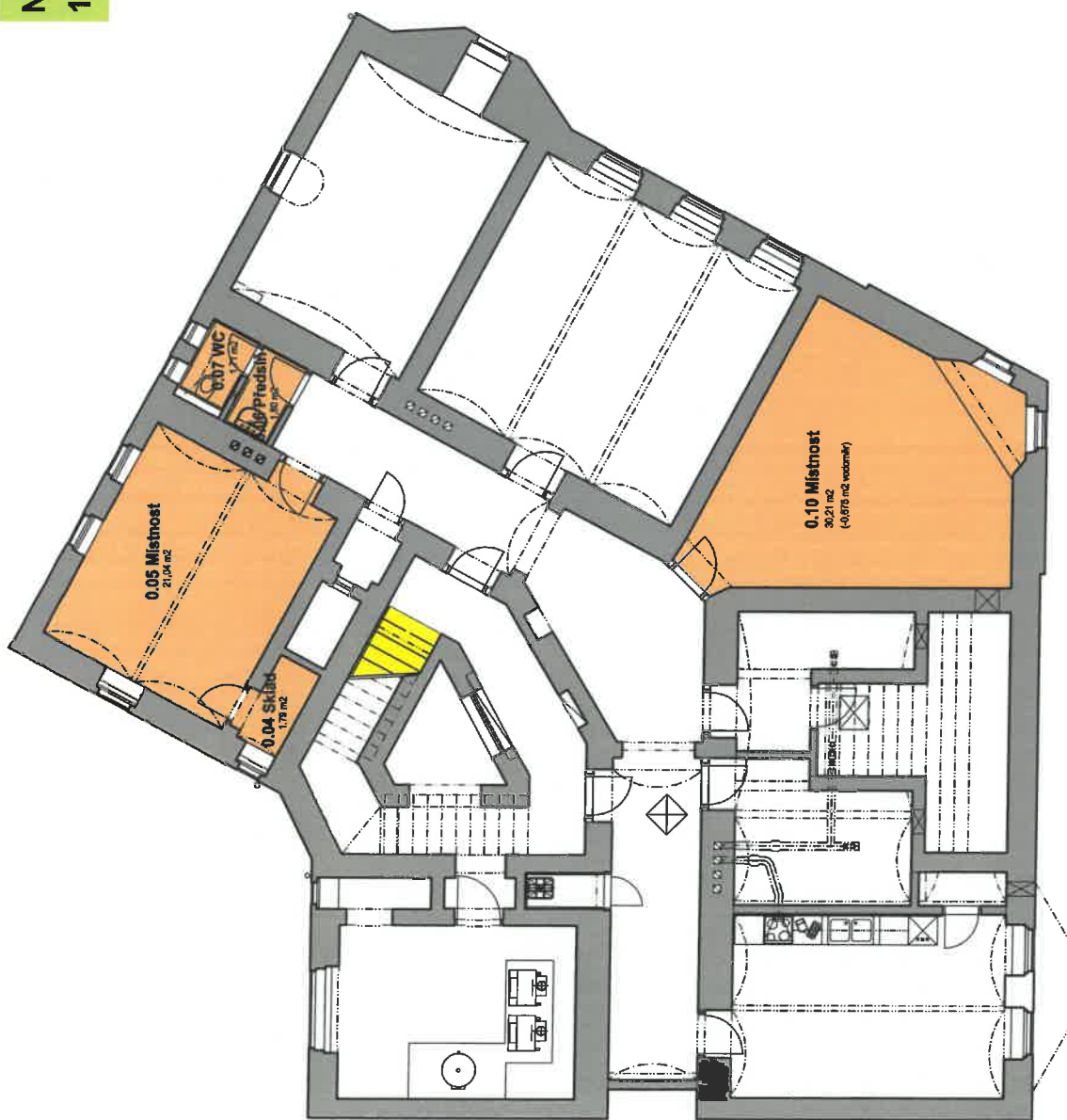
173

**Hodnoty pro celou budovu**  
MWh/rok

181,659

231,888

**Na Baště sv. Jiří 7/258, Praha 6 - Hradčany**  
**1.PP - Suterén**



**1.PODZEMNÍ PODLAŽÍ**

Č.M.	MÍSTNOST	PLOCHA (m <sup>2</sup> )
0.04	SKLAD	179
0.05	MÍSTNOST	21,04
0.06	PŘECHOD	1,80
0.07	WC	1,71
0.10	MÍSTNOST	29,54
CELKEM		55,88