



IDENTIFIKACE VĚCI **(výpis z KN, snímek, fotodokumentace)**

- Informace o pozemku parcelní číslo 972 (zastavěná plocha a nádvoří) v k. ú. Nové Město, obec Praha
- Fotodokumentace
- Průkaz energetické náročnosti budovy
- Situační plánec prostor v 5. nadzemním podlaží objektu o podlahové ploše 88,96 m² + situační plánec prostor v 1. podzemním podlaží objektu o podlahové ploše 24,53 m², vše na adrese Masarykovo nábřeží 224/32, Praha 1 (budova je umístěna na pozemku parcelní číslo 972 v k. ú. Nové Město, obec Praha)

Informace o pozemku

Parcelní číslo:	972
Obec:	Praha [554782]
Katastrální území:	Nové Město [727181]
Číslo LV:	137
Výměra [m ²]:	833
Typ parcely:	Parcela katastru nemovitostí
Mapový list:	DKM
Určení výměry:	Ze souřadnic v S-JTSK
Druh pozemku:	zastavěná plocha a nádvoří



Součástí je stavba

Budova s číslem popisným:	Nové Město [490148] ; č. p. 224; stavba pro administrativu
Stavba stojí na pozemku:	p. č. 972
Stavební objekt:	č. p. 224
Ulice:	Masarykovo nábřeží , Na struze
Adresní místa:	Masarykovo nábřeží 224/32 , Na struze 224/2

Vlastníci, jiní oprávnění

Vlastnické právo	Podíl
Česká republika	
Příslušnost hospodařit s majetkem státu	Podíl
Diplomatický servis, Václavské náměstí 816/49, Nové Město, 11000 Praha 1	

Způsob ochrany nemovitosti

Název
památkově chráněné území
pam. rezervace - budova, pozemek v památkové rezervaci

Seznam BPEJ

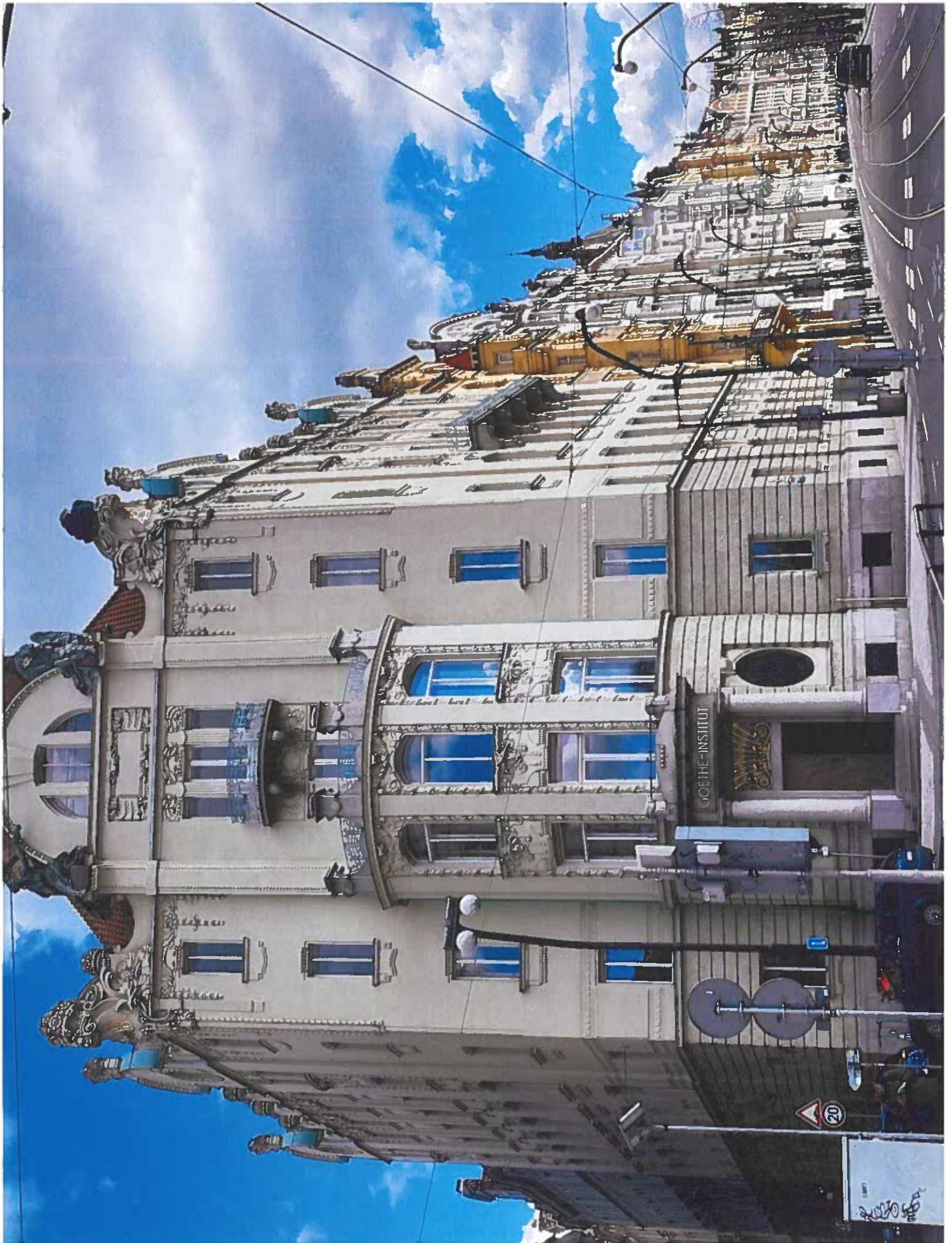
Parcela nemá evidované BPEJ.

Omezení vlastnického práva

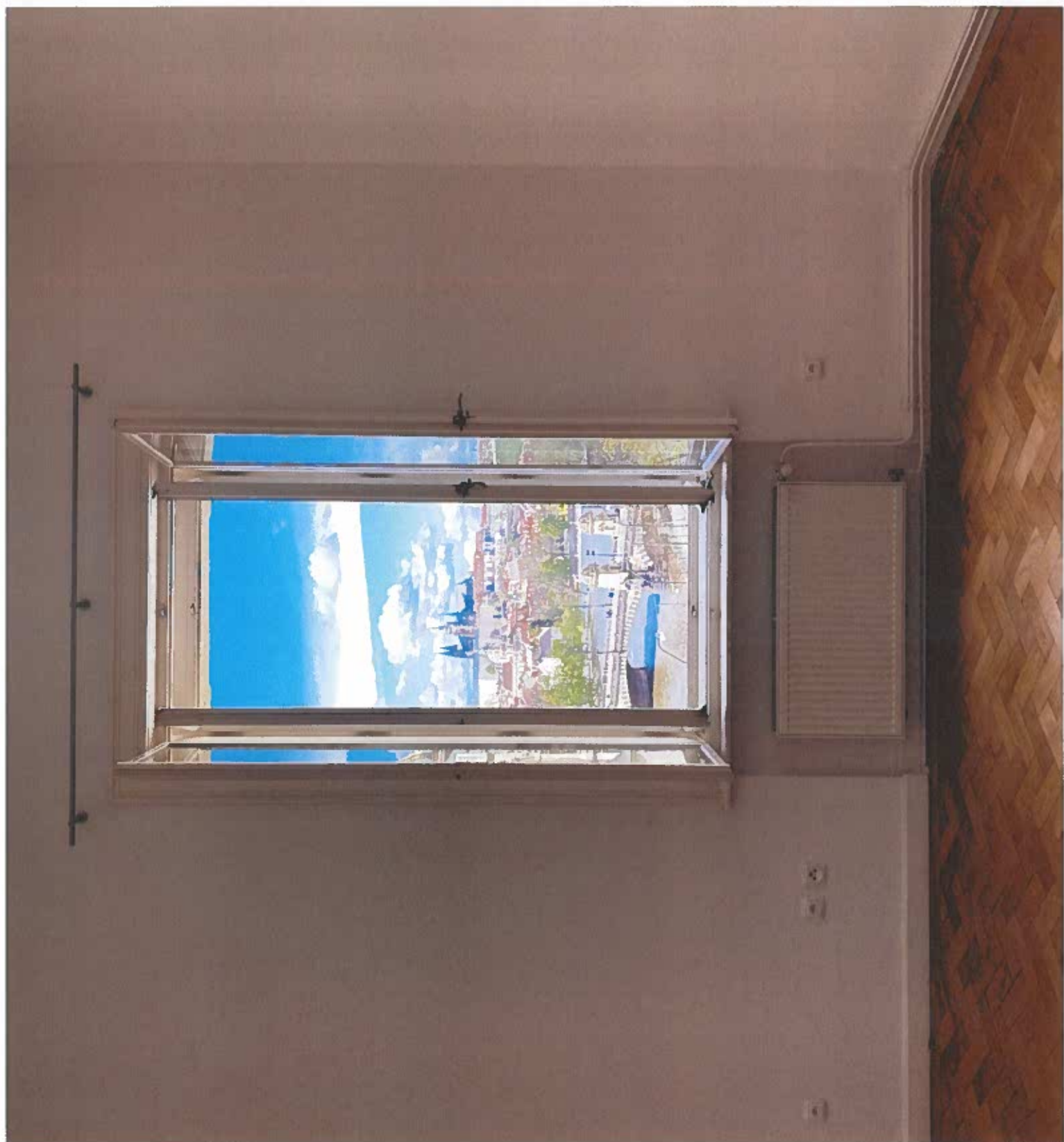
Nejsou evidována žádná omezení.

Jiné zápisy

Typ
Změna výměr obnovou operátu















PRŮKAZ ENERGETICKÉ NÁROČNOSTI BUDOVY

vydány podle zákona č. 406/2000 Sb. o hospodaření energií a vyhlášky č. 78/2013 Sb. o energet. k. náročnosti budov



Ulice, číslo: **Masarykovo nábreží 32/224,**

k.ú. **727415**

PSC, místo: **11121, Praha 1**

Typ budovy: **Administrativní budova**

Plocha obálky budovy: **4582.7** m²

Objemový faktor tvaru AV: **0.57** m²/m³

Celková energeticky vztáhná plocha: **2380** m²

ENERGETICKÁ NÁROČNOST BUDOVY

Celková dodaná energie
(Energie na vstup do budovy)

Neobnovitelná primární energie
(Vliv provozu budovy na životní prostředí)

Měrné hodnoty kWh/(m²·rok)

A
Mimořádně
úsporná
86

B
Velmi
úsporná
129

C
Úsporná
172

D
Málo úsporná
258

E
Nehospodárna
344

F
Velmi
nehospodárna
430

G
Mimořádně
nehospodárna

Hodnoty pro celou budovu
MWh/rok

572.9

1008.0

395

DOPORUČENÁ OPATŘENÍ

Opatření pro Stanovená

Vnější stěny:

Okna a dveře:

Střechu:

Podlahu:

Vytápění:

Chlazení/klimatizaci:

Větrání:

Přípravu teplé vody:

Osvětlení:

Jiné:

Popis opatření je v protokolu průkazu a vyhodnocení jejich dopadu na energetickou náročnost je znázorněn šipkou

PODÍL ENERGOZOSITELŮ NA DODANÉ ENERGIÍ

Hodnoty pro celou budovu (MWh/rok)



Průměrný podíl: 50.0%
Klimatizace a ohřev: 16.7%
Teplá voda: 33.3%

UKAZATELE ENERGETICKÉ NÁROČNOSTI BUDOVY

Obálka budovy	Vytápění	Chlazení	Větrání	Uprava vřikosti	Teplá voda	Osvětlení
U _{max} (W/m ² K)	Měrné hodnoty kWh/(m ² ·rok)	Měrné hodnoty kWh/(m ² ·rok)	Měrné hodnoty kWh/(m ² ·rok)	Měrné hodnoty kWh/(m ² ·rok)	Měrné hodnoty kWh/(m ² ·rok)	Měrné hodnoty kWh/(m ² ·rok)
1.01	193	174	174	17.7	30.1	30.1
0.93	193	174	174	17.7	30.1	30.1
Hodnoty pro celou budovu MWh/rok						
459.0	572.9	1008.0	395	424	71.6	71.6

Zpracovatel: **Ing. Krásný Tomáš**

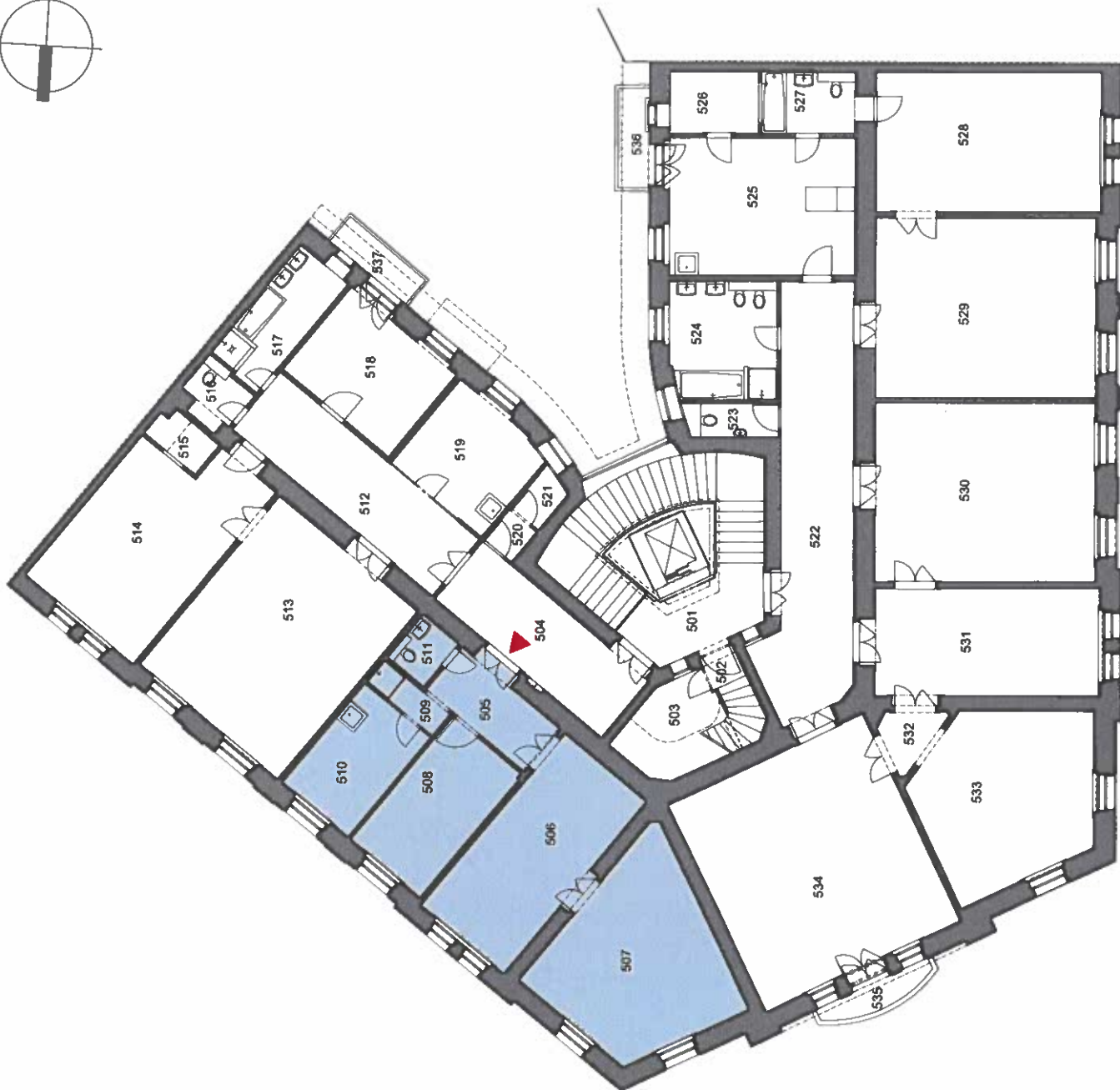
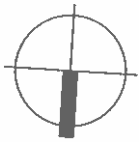
Kontakt: **Hrudičikova 2098/30, 14800, Praha**

723319741 / krasnytomas@centrum.cz

Osvědčení č. **155**

Vyhotoveno dne: **18.3.2019**

Podpis:



Masarykovo nábřeží 224/32
půdorys 5.np

JEDNOTKA 3+1	88,96	m ²
505	7,57	m ²
506	23,60	m ²
507	28,35	m ²
508	14,09	m ²
509	2,37	m ²
510	10,67	m ²
511	2,31	m ²



Masarykovo nábřeží 224/32
půdorys 1.pp

CELKOVÁ VÝMĚRA	570.35	m ²
001	chodba	25.17 m ²
002	komora	2.63 m ²
003	komora	2.63 m ²
004	kotelna	57.80 m ²
005	sklep	24.53 m ²
006	chodba	26.08 m ²
007	chodba	6.10 m ²
008	sklad	5.21 m ²
009	sklad	6.96 m ²
010	sklad	34.83 m ²
011	sklad	34.64 m ²
012	sklad	24.40 m ²
013	sklad	20.34 m ²
014	sklep	6.47 m ²
015	sklep	13.07 m ²
016	komora	4.94 m ²
017	sklep	24.53 m ²
018	chodba	13.20 m ²
019	chodba	5.52 m ²
020	sklep	7.91 m ²
021	chodba	2.80 m ²
022	sklep	8.50 m ²
023	sklep	5.25 m ²
024	předsiň	1.48 m ²
025	předsiň	1.08 m ²
026	sprcha	3.40 m ²
027	sklad	19.89 m ²
028	sklad	8.10 m ²
029	komora	2.00 m ²
030	komora	3.25 m ²
031	WC	1.31 m ²
032	předsiň	16.13 m ²
033	WC	2.19 m ²
034	WC	2.40 m ²
035	šatna	6.75 m ²
036	komora	35.97 m ²
037	ochlazovna	7.90 m ²
038	sauna	4.50 m ²
039	odpočívárna	13.73 m ²
040	sklad	8.76 m ²
041	dvůr	68.00 m ²